

PROGRAMA EJECUTIVO EN

# Estrategia de Big Data & Inteligencia Artificial

SEVILLA - BLENDED

En EOI apostamos por un liderazgo consciente: sostenible, digital, diverso, emprendedor y transformador. Porque en EOI formamos en conocimiento, pero también en valores: perseguimos el bien común, el progreso y el equilibrio entre lo económico y humano. Porque en EOI **formamos talento para un futuro sostenible.**



[www.eoi.es](http://www.eoi.es)



# Introducción

El Programa Ejecutivo en Estrategia de Big Data & Inteligencia Artificial está orientado a formar profesionales capaces de dirigir proyectos en esta área y dar así respuesta a la demanda creciente por parte de las compañías.

A lo largo del mismo, aprenderás a diseñar y ejecutar complejos proyectos y comprenderás el impacto del Big Data en la sociedad.

Te enseñaremos metodologías y herramientas para definir y gestionar un proyecto, así como para construir visualizaciones con un historia de negocio detrás, modelos predictivos que obtengan un ventaja competitiva para el negocio, y cuadros de mando integral que ayuden a medir la mejora del negocio.

También profundizarás en los aspectos de estrategia, legales, de ingesta y almacenamiento de datos, y abordaremos diferentes planos del análisis de datos, desde las consultas, mapas, visualizaciones hasta modelos de inteligencia artificial. Nuestro objetivo es situar todos estos elementos dentro de casos de uso de las distintas funciones empresariales (Marketing & Comercial, Financiera, RR.HH. o Cadena Logística).


A lo largo del curso asistirás a sesiones, que tienen como misión mostrar el Big Data desde un enfoque estratégico, así como los cambios y oportunidades que proporcionará su adopción en las funcionales empresariales.

Tendrás la oportunidad de analizar los principales casos de uso en la actualidad, como análisis avanzado de clientes y empleados, análisis de eficiencia operacional o análisis de riesgo y fraude.

Igualmente, el programa tendrá un contenido marcadamente práctico, para que traslades al mundo real las ideas desarrolladas en las sesiones de contenido conceptual y te familiarices plenamente con las herramientas de Big Data.

 **INICIO**  
Mayo | Noviembre

 **DURACIÓN**  
140 h + Proyecto

 **HORARIO PRESENCIAL**  
Viernes tardes  
Sábados mañanas

 **MODALIDAD**  
Blended

 **SEDE**  
EOI Sevilla

 **PRECIO**  
6.000 €



**Fundación Estatal**  
PARA LA FORMACIÓN EN EL EMPLEO

Programa Bonificable  
a través de FUNDAE.

# Dirigido a

El Programa Ejecutivo en Estrategia de Big Data & Inteligencia Artificial está dirigido a directivos y responsables comerciales, de marketing y financieros, directivos y responsables de IT y operaciones o gerentes de consultoría que deseen aplicar estas nuevas técnicas en su ámbito profesional.

Pensamos en profesionales con cinco años de experiencia que deseen transformar y dotar de inteligencia a los procesos de negocio en los que operan. También en personal de sistemas y tecnología que busca incorporarse al área de negocio de su compañía a través de la dimensión analítica.



## Este programa contribuye a la Agenda 2030 en los siguientes ODS:



EOI tiene como propósito formar talento y, con el fin de facilitar el acceso a su oferta formativa al mayor número de personas posible, ha diseñado **el programa #eoiteayuda que contempla un amplio abanico de descuentos y bonificaciones que pueden llegar a cubrir el 40% del importe total del curso.**

Las convocatorias activas en:

[www.eoi.es/programas/becas-y-descuentos](http://www.eoi.es/programas/becas-y-descuentos)

# Contenidos

## INTRODUCCIÓN & ESTRATEGIA

- Introducción al Big Data y la Inteligencia Artificial: casos de uso.
- Organización de Proyectos de Big Data e Inteligencia Artificial.
- Claves para crear valor a través de los datos y la IA.
- Ética y Privacidad: más allá de la Inteligencia Artificial.

## CONSTRUCCION DEL DATA LAKE

- Identificando los casos de uso en la Organización.
- Buscando la rentabilidad en Big Data.
- Caso de uso: IA en AgroTech.
- Plataforma de Desarrollo en Hadoop - Sesión práctica de Hadoop.
- Apache Spark. Sesión práctica.

## INTERROGAR AL DATA LAKE

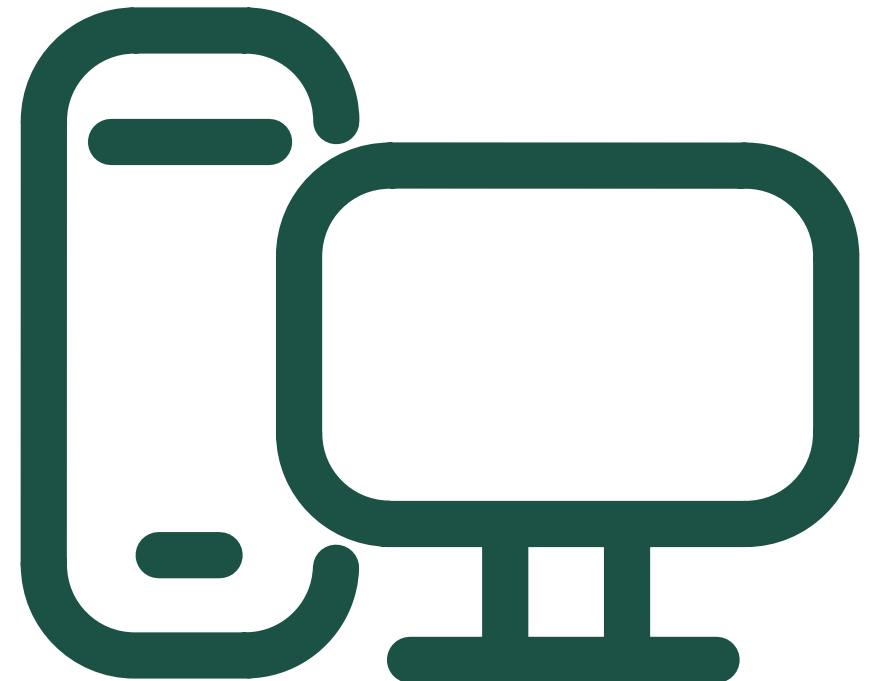
- Introducción a Visualización Avanzada y StoryTelling.
- Sistemas Informacionales - Arquitecturas empresariales.
- Análisis Multidimensional OLAP. Bases de datos de Grafos.
- Caso de Uso: Personalización avanzada en Marketing (NBA).

## CIENCIA DE DATOS

- Ciencia de Datos: Metodología de Desarrollo Modelos Predictivos I y II.
- Sesión Práctica. Modelos predictivos I y II.
- Programación en R y Python.

## CASOS DE USO INDUSTRIALES

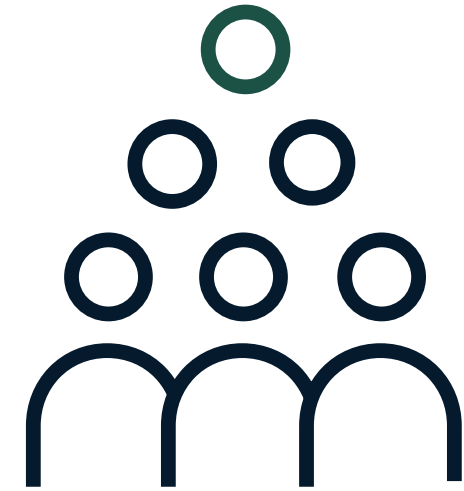
- Caso de uso: SmartData en Turismo.
- Caso de uso: Procesado de Lenguaje Natural (PNL)
- Caso de uso: Big Data e Información Geográfica.
- Casos de uso de LTV y Abandono.



# Claustro

En EOI, los profesores constituyen una pieza fundamental del éxito de los cursos. El claustro está formado por directivos de empresa de reconocido prestigio profesional y comprobada trayectoria en la materia impartida, que transmiten no sólo los conocimientos teóricos, sino también su propia experiencia en la aplicación práctica de los mismos.

Los profesores te acompañarán durante todo el proceso de aprendizaje y estarán a tu disposición para consultas sobre cualquier tema de las materias que imparten.



## Wolfram Rozas

HABBER TEC ESPAÑA

## Isaac González

DS4B

## Javier Abascal

META (FACEBOOK)

## Juan Pedro Pérez

SUNNTICS

## Alberto Turégano

LÍDERES Y DIGITALES

## Íñigo Sanz

SHAPER

## Alexandra Aguiar

EDELMAN DXI

## Javier Viñuales

OPENSISTEMAS-NEUROONS

## Alberto Marco

LIBERTY SEGUROS

## Daniel Caro Ruiz

EPGTDA

## Ricardo Arjona

EC2CE

## Andrés González

ETICAS

## Rafael Guzmán

AIRBUS

## Richard Benjamins

TELEFÓNICA

## Juan Ignacio de Arcos

BIGML

# Experiencia EOI

“

“El temario se encuentra muy bien estructurado, ya que combina la tecnología más novedosa de la arquitectura big data con la analítica que da valor a toda la información recogida y la estrategia que es capaz de identificar dónde utilizar las dos patas anteriores para lograr proyectos rentables para la compañía donde se implanta un proyecto de big data. Además, las clases dadas por los distintos profesores que forman el claustro me han aportado a multitud de ideas que han dado una gran visión para poder innovar en los proyectos propuestos para desarrollar en mi compañía.”

**Jose Manuel Correa**

Estadístico en MAPFRE

TITULADO EN BIG DATA & BUSINESS  
ANALYTICS POR EOI

“

“He aprendido a entender el ciclo de vida de la información, desde la captura de datos procedentes de distintas fuentes hasta la consecución de resultados de negocio tras el desarrollo de casos específicos. Te ayuda a tener una visión global de los distintos elementos que componen un proyecto de Big Data: desde el diseño de la arquitectura técnica, hasta la monitorización de los resultados, pasando por las diferentes técnicas de explotación de los datos. Todo ello integrado en el marco de una estrategia de negocio que busca resolver un problema o conseguir una ventaja competitiva en el mercado.”

**Findia Leyva Vera**

Analista de negocio y estrategia  
comercial en Cuestión de estrategia  
TITULADO EN BIG DATA & BUSINESS  
ANALYTICS POR EOI



# Formamos **talento** para un futuro **Sostenible**



GOBIERNO  
DE ESPAÑA

MINISTERIO  
DE INDUSTRIA  
Y TURISMO



Escuela de  
organización  
industrial

## Madrid

informacion@eoi.es  
+34 91 349 56 00  
(Madrid)

## Sevilla

infoandalucia@eoi.es  
+34 95 446 33 77  
(Sevilla)

## Elche

eoimediterraneo@eoi.es  
+34 96 665 81 55  
(Elche - Alicante)

[www.eoi.es](http://www.eoi.es)

